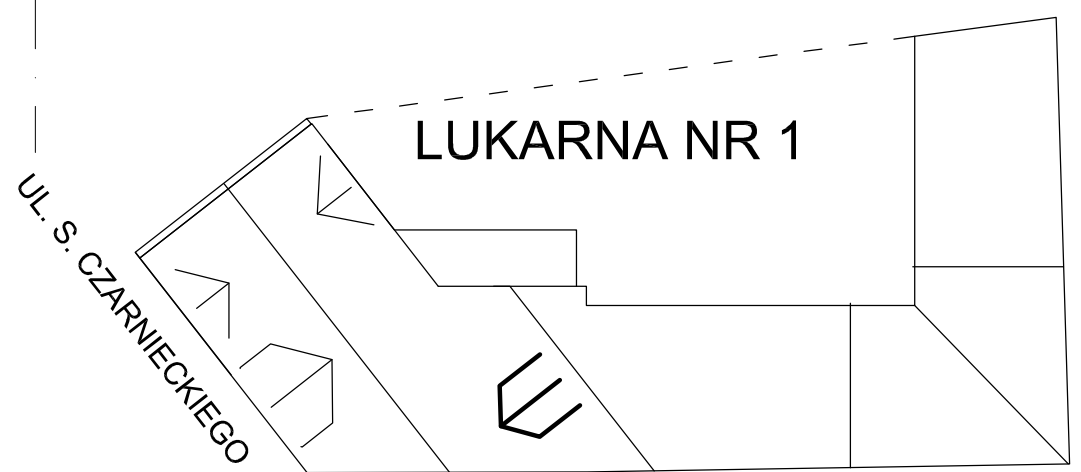
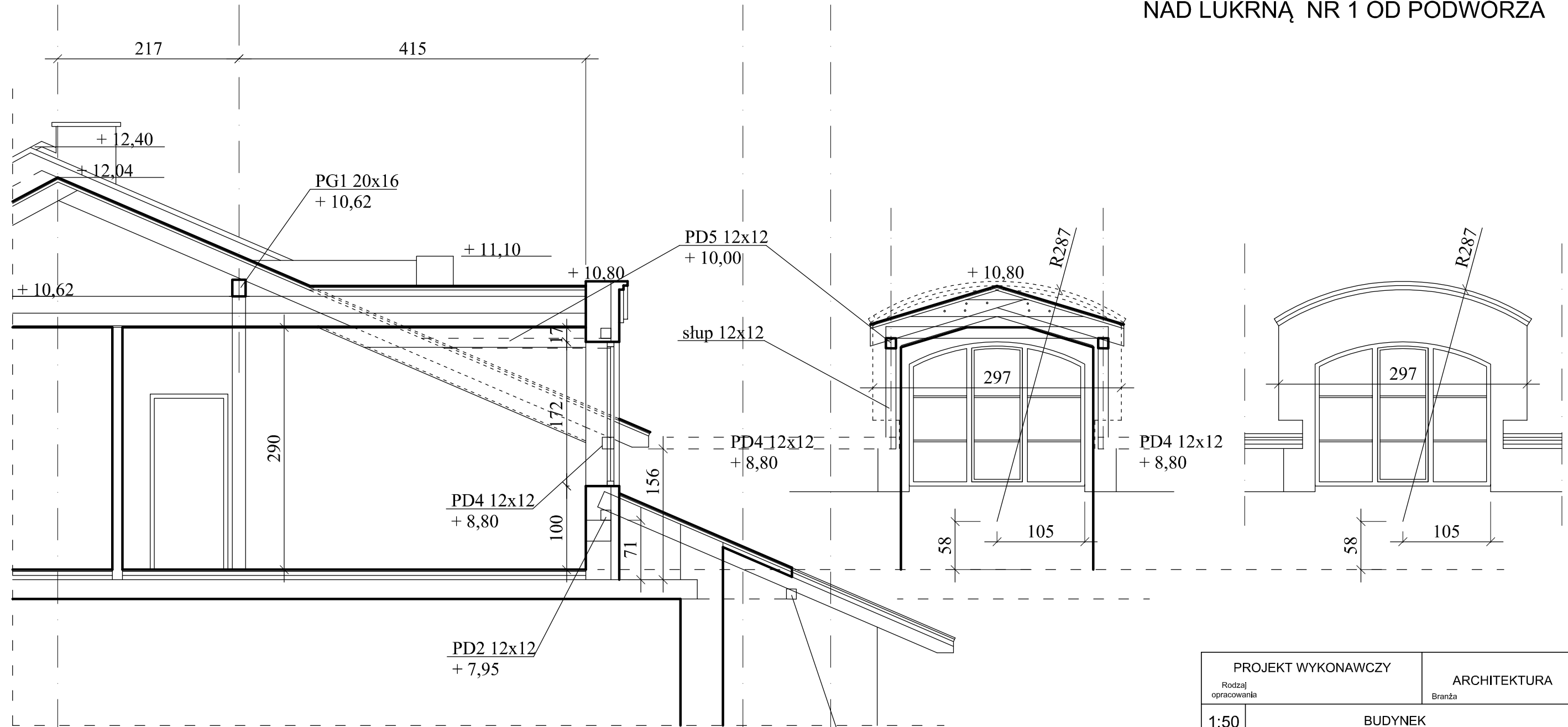


DETAL  
 ŚCIANY ATTYKOWEJ  
 NAD LUKRNOĄ NR 1 OD PODWÓRZA



PROJEKT WYKONAWCZY		ARCHITEKTURA
Rodzaj opracowania	Branża	
1:50	BUDYNEK USŁUGOWY	
Skala	Rodzaj obiektu	
II	DETAL 4	
2012	Tytuł rys.	
A4	dz. 382, 392 obr. 207 ul. S. Czarnieckiego 13 37-700 Przemyśl	P. Józef Groch ul. Kraszewskiego 10/19 37-700 Przemyśl
Nr. rys.	Adres budowy	Inwestor:
Opracowanie: mgr inż. arch Tomasz Rudnik		