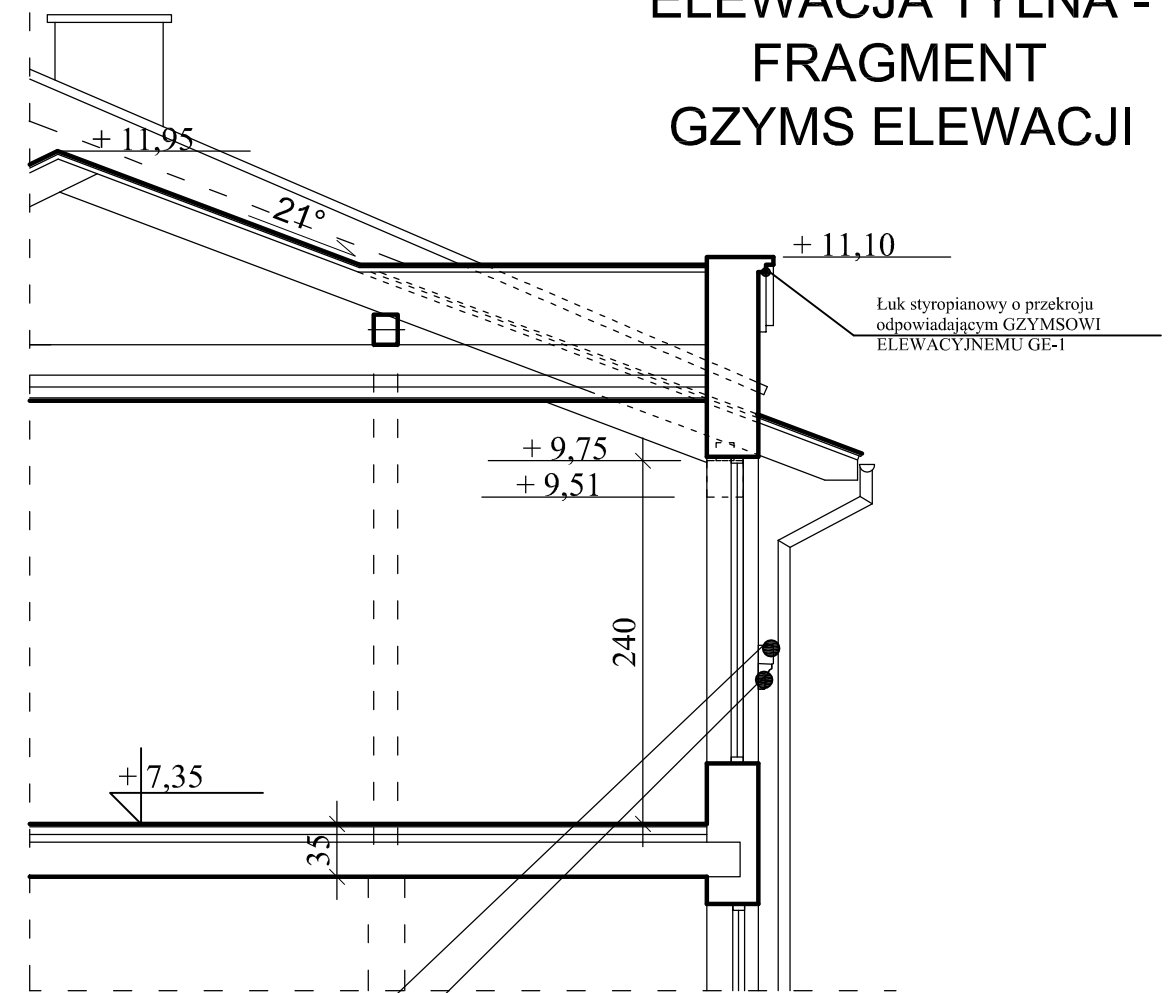
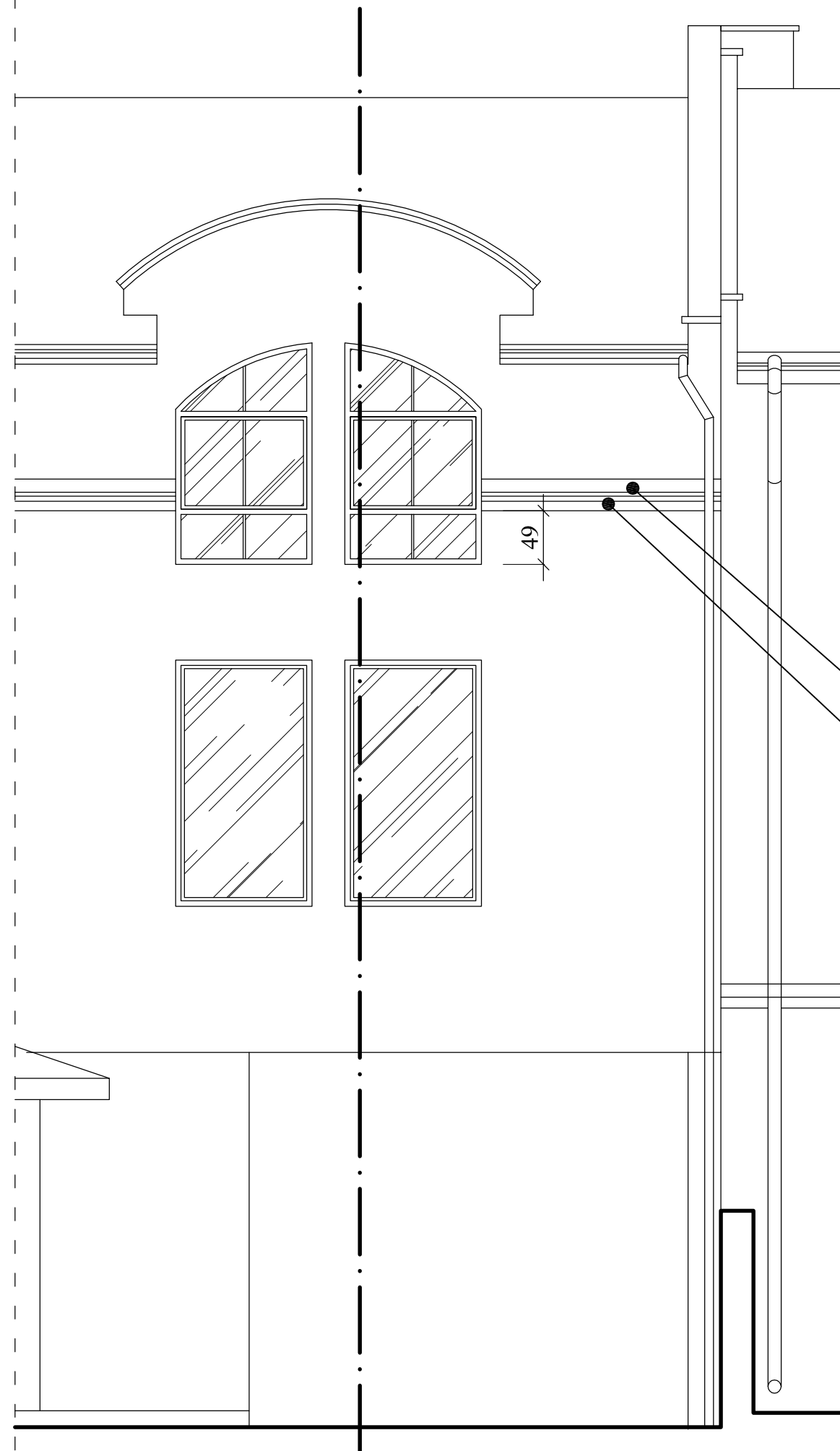


ELEWACJA TYLNA - FRAGMENT GZYMS ELEWACJI



STYROPIAN 12CM

STYROPIAN 12CM



PROJEKT WYKONAWCZY		ARCHITEKTURA
Rodzaj opracowania	Branża	
1:50	BUDYNEK USŁUGOWY	
Skala	Rodzaj obiektu	
II	DETALE 5	
2012	Tytuł rys.	
A5	dz. 382, 392 obr. 207 ul. S. Czarnieckiego 13 37-700 Przemyśl	P. Józef Groch ul. Kraszewskiego 10/19 37-700 Przemyśl
Nr. rys.	Adres budowy	Inwestor:

Opracowanie: mgr inż. arch Tomasz Rudnik